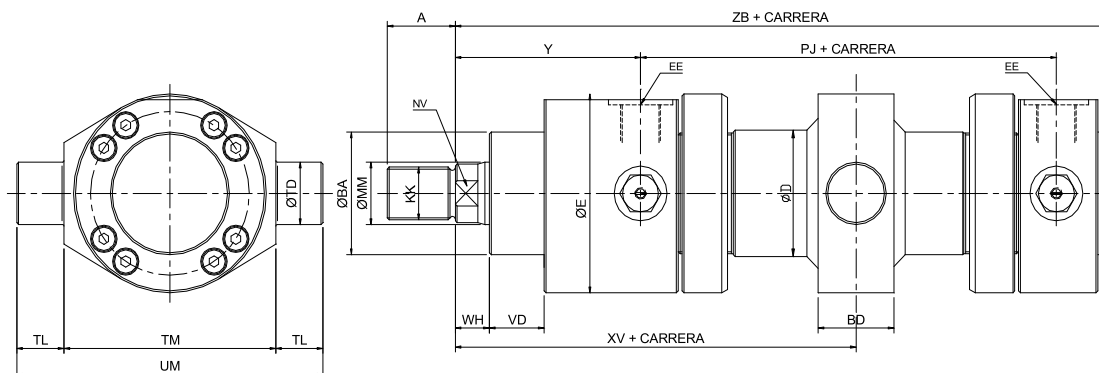
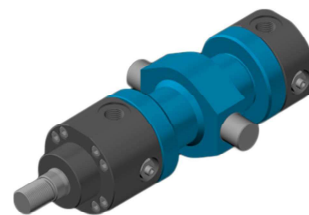


MT4 Sujeción por muñones



Ø Pistón	50		63		80		100		125		160		200	
Ø MM	32	36	40	45	50	56	63	70	80	90	100	110	125	140
A	36		45		56		63		85		95		112	
BA	63		75		90		110		132		160		200	
BD	40		50		60		73		88		108		133	
D	65		78		100		120		150		190		235	
E	102		120		142		170		206		265		306	
EE	½" G		¾" G		¾" G		1" G		1" G		1" ¼ G		1" ¼ G	
KK	M 27x2		M 33x2		M 42x2		M 48x2		M 64x3		M 80x3		M 100x3	
NV	27	30	32	36	42	48	54	62	70	80	92	100	110	125
PJ	120		138		154		171		205		241		278	
TD	32		40		50		63		80		100		125	
TL	25		32		40		50		63		80		100	
TM	112		125		150		180		226		280		335	
UM	162		189		230		280		350		440		535	
VD	29		32		36		41		45		50		61	
WH	18		21		24		27		31		35		40	
XV min.	175		200		225		255		295		350		410	
Y	98		112		121		134		153		182		220	
ZB	244		279		305		340		396		467		550	

Para cilindros con carreras superiores a 1000 mm añadir a **ZB** y **PJ** la longitud del distanciador correspondiente