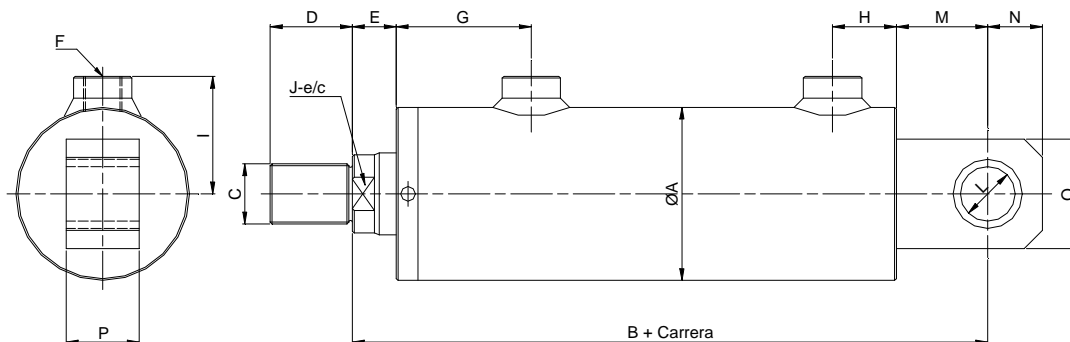


## S1 Sujeción por charnela trasera



Ø Pistón	40		50		63		80		100		125		160		200	
Ø Vástago	22	28	28	36	36	45	45	56	56	70	70	90	90	110	110	140
Ø A	50		60		75		95		115		145		185		230	
B	159		182		208		243		274		326		379		442	
C	16x1.5		20x1.5		27x2		33x2		42x2		52x2		68x3		90x3	
D	22		28		36		45		56		68		86		105	
E	13		15		17		19		22		26		29		35	
Ø F GAS	3/8"		3/8"		1/2"		1/2"		3/4"		3/4"		1"		1"1/4"	
G	50		55		64		74		83		95		113		127	
H	22		25		30		35		40		45		50		60	
I	40		45		55		65		77		92		114		138	
J	18	22	22	30	30	39	39	48	48	62	62	80	80	100	100	120
Ø L	16		20		25		30		40		50		65		80	
M	32		35		40		50		60		75		90		100	
N	18		20		25		30		40		50		65		80	
O	35		40		50		60		80		100		130		160	
P	20		25		30		40		50		60		80		100	

Para cilindros con carreras superiores a 1000 mm añadir a **B** la longitud del distanciador correspondiente