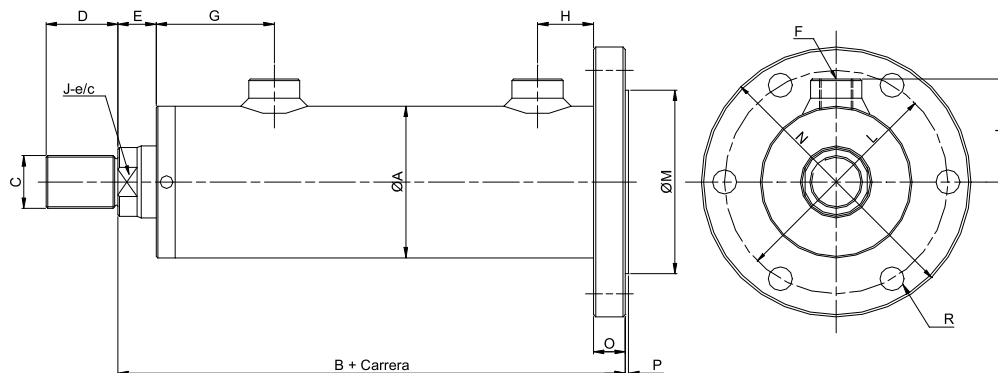


S5 Sujeción por brida trasera



Ø Pistón	40		50		63		80		100		125		160		200	
Ø	22	28	28	36	36	45	45	56	56	70	70	90	90	110	110	140
Ø A	50		60		75		95		115		145		185		230	
B	139		162		185		213		239		281		324		382	
Ø C Métr.	16x1.5		20x1.5		27x2		33x2		42x2		52x2		68x3		90x3	
D	22		28		36		45		56		68		86		105	
E	13		15		17		19		22		26		29		35	
Ø F GAS	3/8"		3/8"		1/2"		1/2"		3/4"		3/4"		1"		1"1/4	
G	50		55		64		74		83		95		113		127	
H	34		40		47		55		65		75		85		100	
I	40		45		55		65		77		92		114		150	
J	18	22	22	30	30	39	39	48	48	62	62	80	80	100	100	120
Ø L	85		95		120		140		170		205		255		310	
Ø M	65		75		95		115		140		170		215		265	
Ø N	105		118		146		169		202		242		297		356	
O	12		15		17		20		25		30		35		40	
P	2		2		2		2		2		3		3		3	
Ø R	9		11		13		15		17		21		25		28	

Para cilindros con carreras superiores a 1000 mm añadir a **B** la longitud del distanciador correspondiente